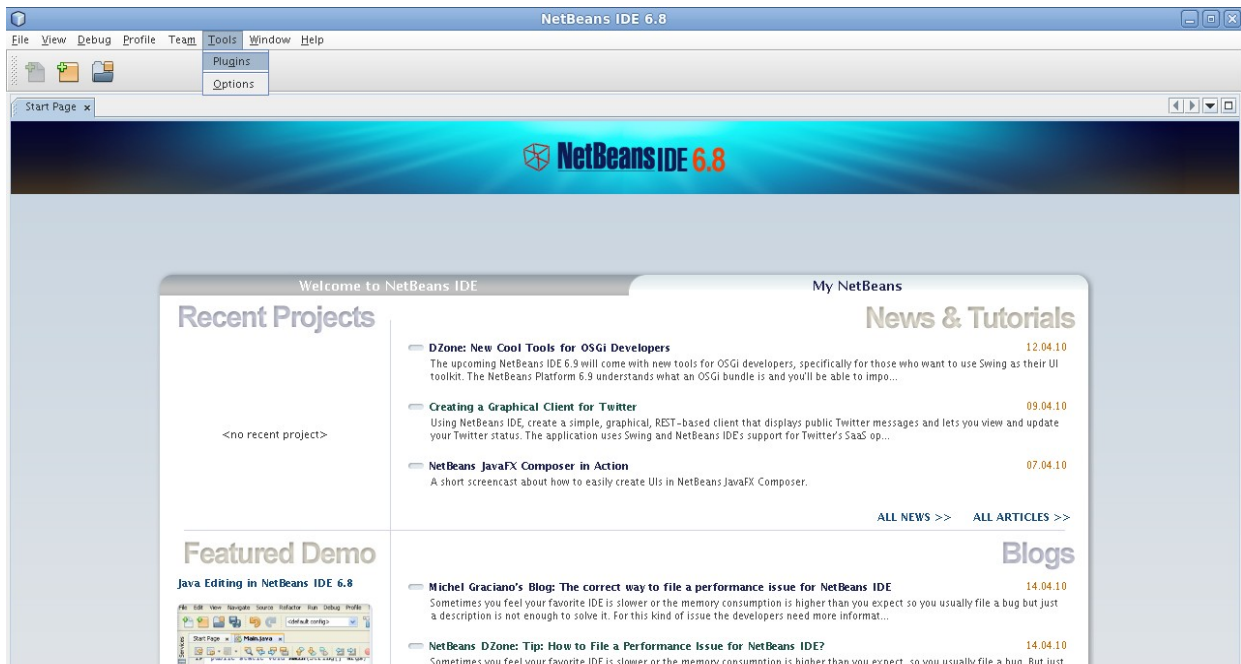


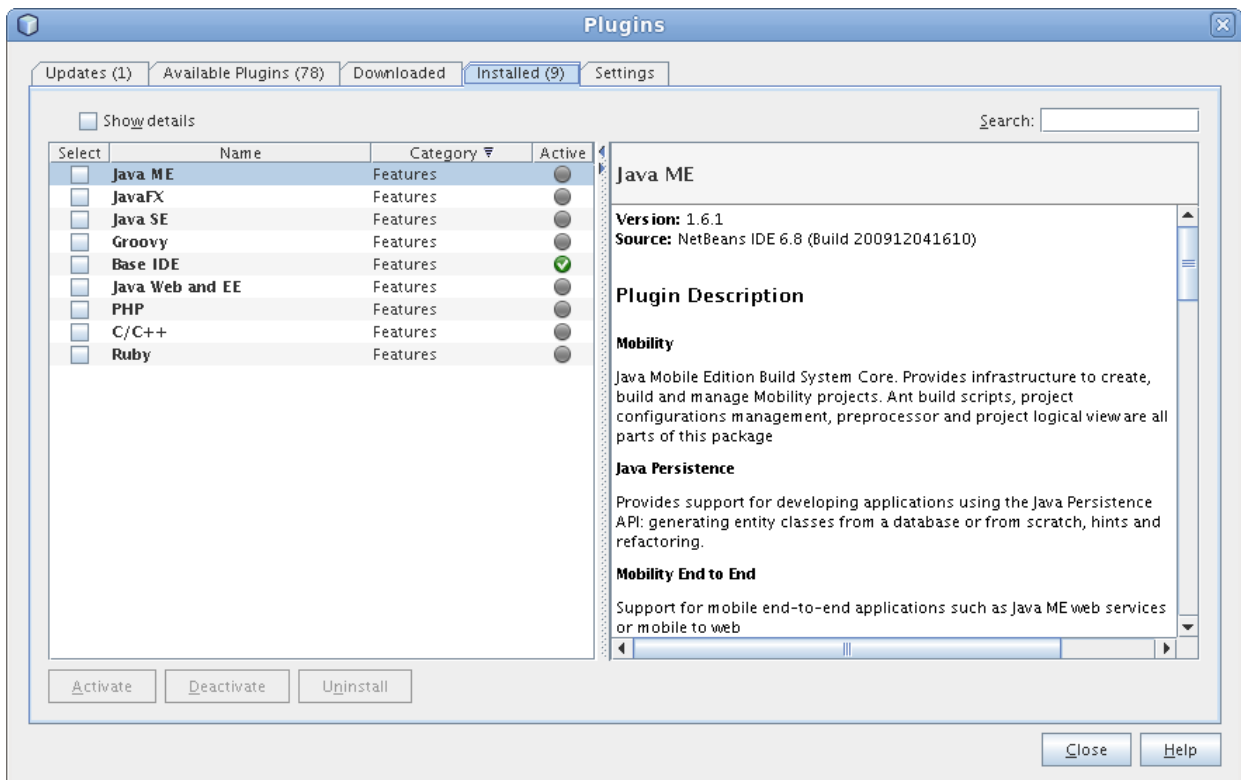
Dotyczy: Instalacji programu „NetBeans” w wersji 6.8

Jeżeli brakuje określonych wtyczek, należy (jednorazowo) wykonać następujące czynności:

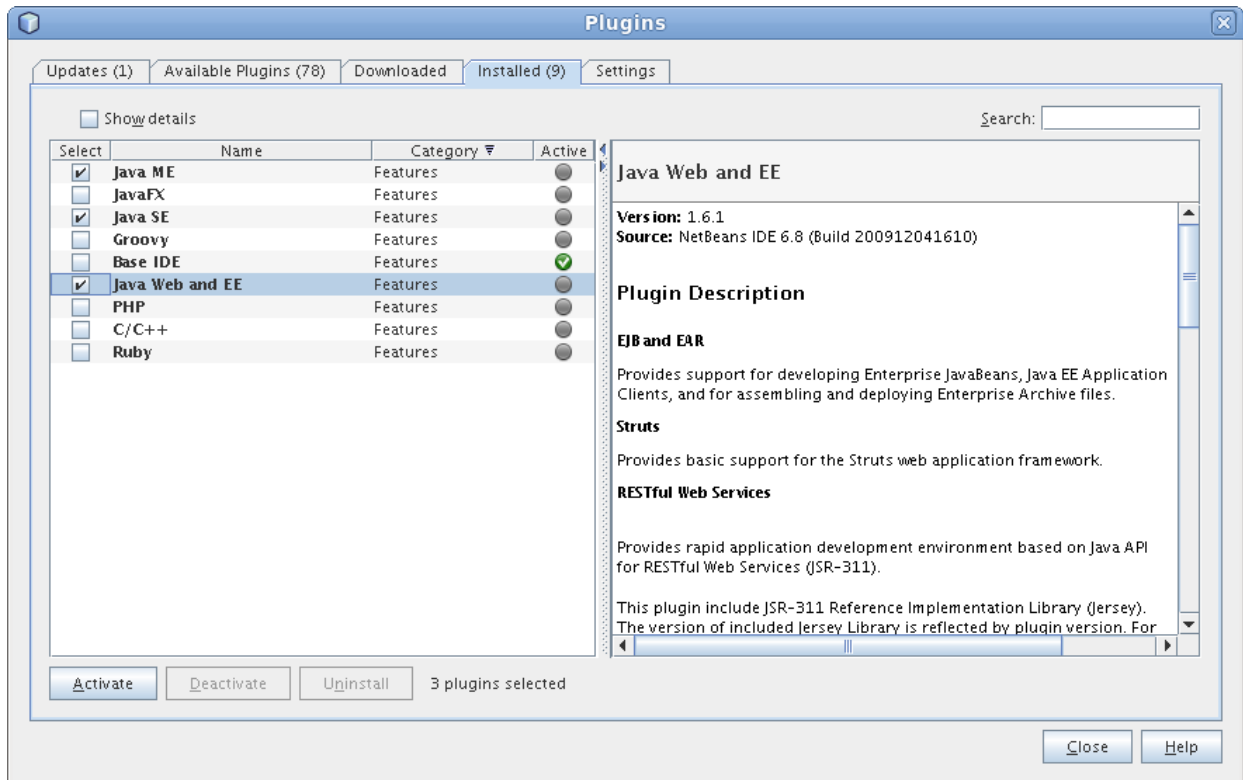
1. Zalogować się do systemu na stacji roboczej
2. Uruchomić środowisko NetBeans
3. Z menu „Tools” wybrać opcję „Plugins”:



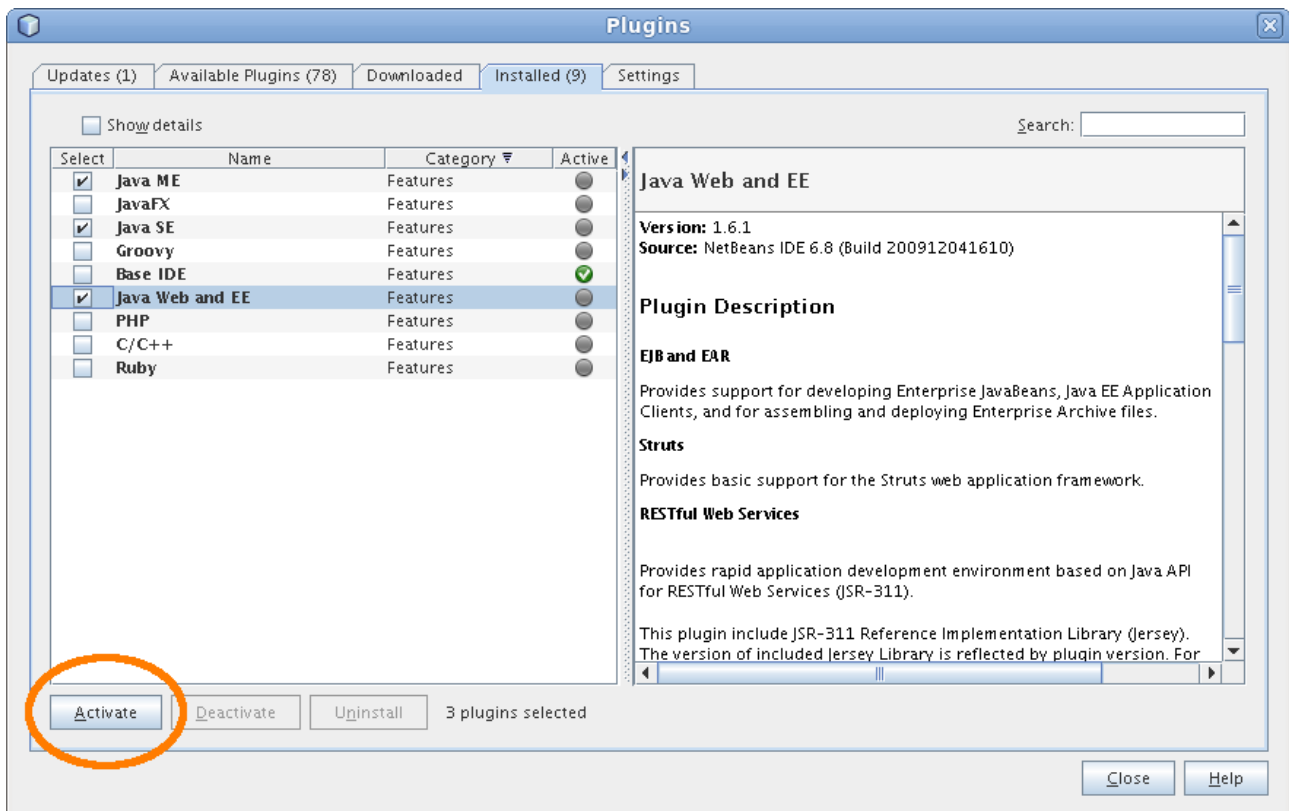
4. Pojawi się okno obsługi przystawek – wtyczek. Kliknąć w wypustkę „Installed”:



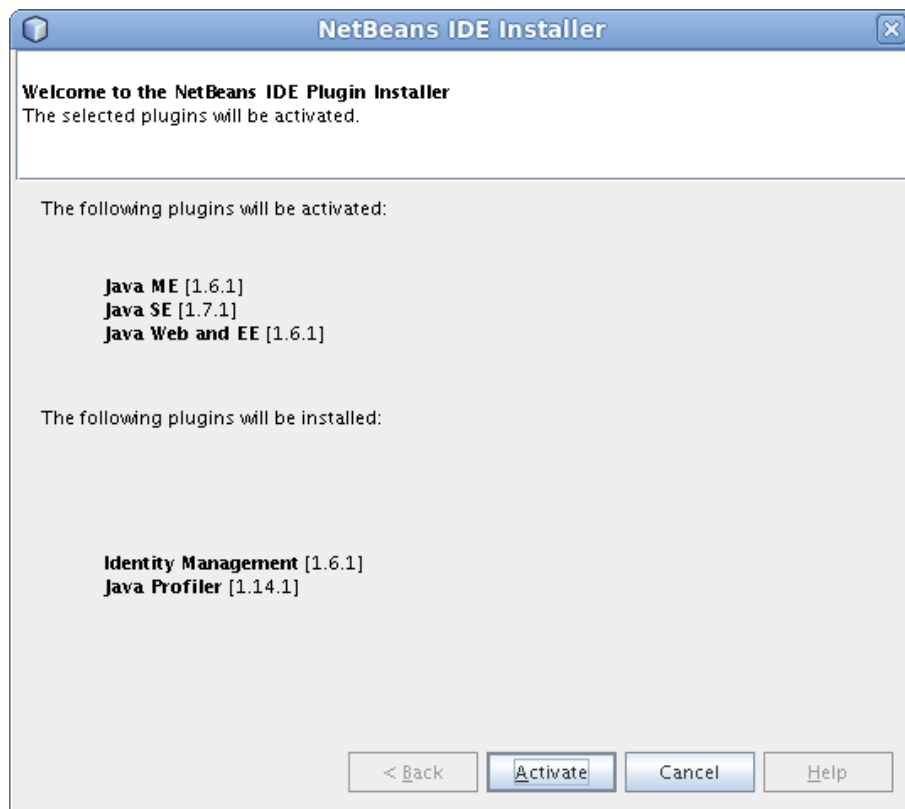
5. Zaznaczyć potrzebne wtyczki:



6. Kliknąć przycisk „Activate”



7. Pojawi się kreator aktywacji wymaganych wtyczek. Należy kliknąć przycisk „Activate” w jego oknie, jak na zrzucie ekranu:



Aktywacja potrwa krótką chwilę. Menu główne programu NetBeans może ulec zmianie.

8. Po aktywacji wtyczek należy kliknąć „Finish” i aktywacja wtyczek zostaje ukończona. Można okno menedżera wtyczek zamknąć.

